

Octavia Popescu



POVEȘTEA NOTELEOR

ABECEDAR PIANISTIC
EDIȚIA A III-A

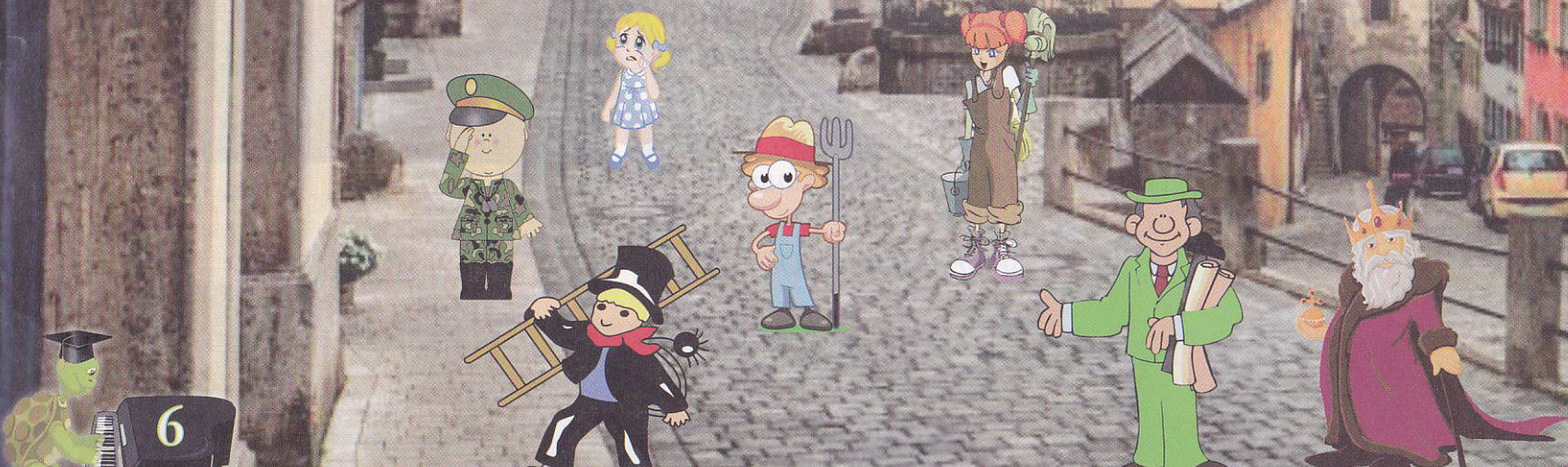


GRAFOART

De mult de tot, pe când lumea oamenilor era tot una cu lumea poveștilor, existau 7 familii de pitici muzicali.

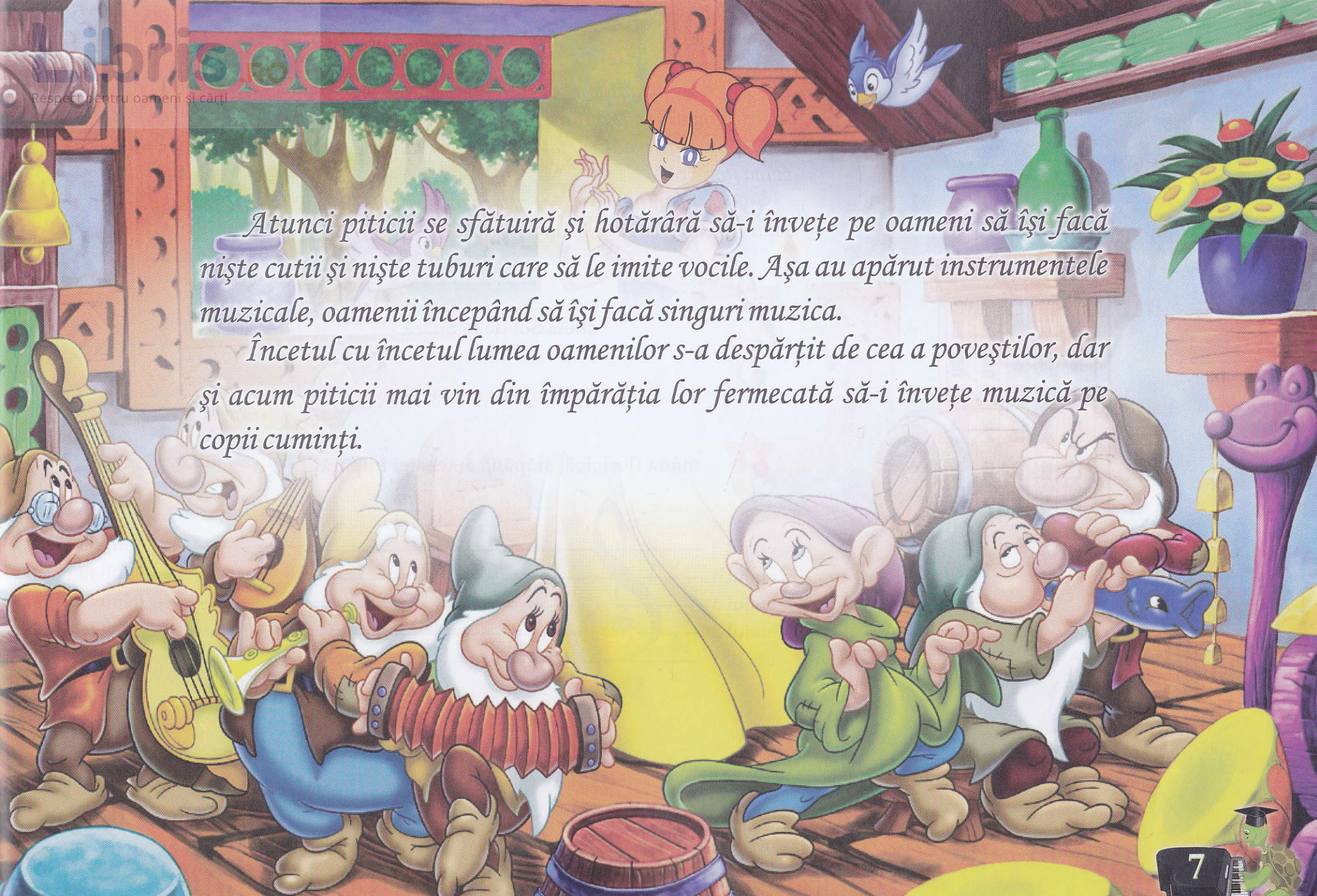
Când oamenii ajungeau sera acasă, oboșiți după o zi de muncă, doar flui erau de trei ori și ca prin farmec se auzea o muzică vrăjită. Piticii muzicali erau mereu pregătiți să încante sufletele oamenilor cu vocile lor minunate.

Dar la un moment dat, au început să obosească și să nu mai poată cânta de câte ori erau chemați. Mare necaz: pitici oboșiți, oameni nemulțumiți, cum să rezolvi problema?



Atunci piticii se sfătuiră și hotărâră să-i învețe pe oameni să își facă niște cutii și niște tuburi care să le imite vocile. Așa au apărut instrumentele muzicale, oamenii începând să își facă singuri muzica.

Încetul cu încetul lumea oamenilor s-a despărțit de cea a poveștilor, dar și acum piticii mai vin din împărăția lor fermecată să-i învețe muzică pe copii cuminiți.



Marea împărăție a piticilor muzicali se împarte în două. În partea de sus soarele luminează și încălzește cu putere. Aici trăiesc într-un palat piticii-copii cu voci subțiri și cristaline, iar mâna stăpână peste această parte de împărăție este mâna floristică.

Palatul are doar o ușă pe care o poți deschide cu cheia magică făcută din raze de soare. Cheia fermecată se numește cheia SOL.



cheia Sol de la Soare

Împărăția notelor cu voci subțiri



mâna floristică, stăpână a acestei împărății

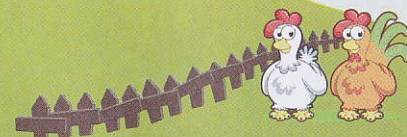
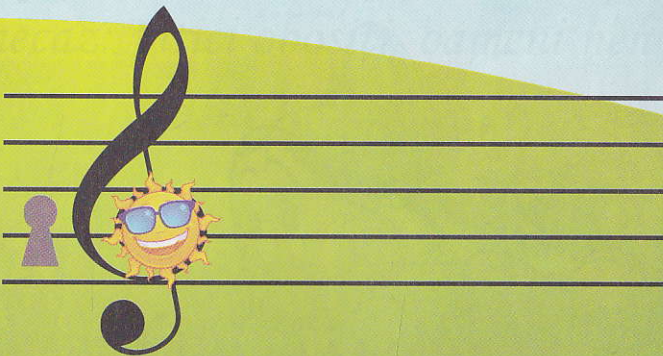
etajul 5

etajul 4

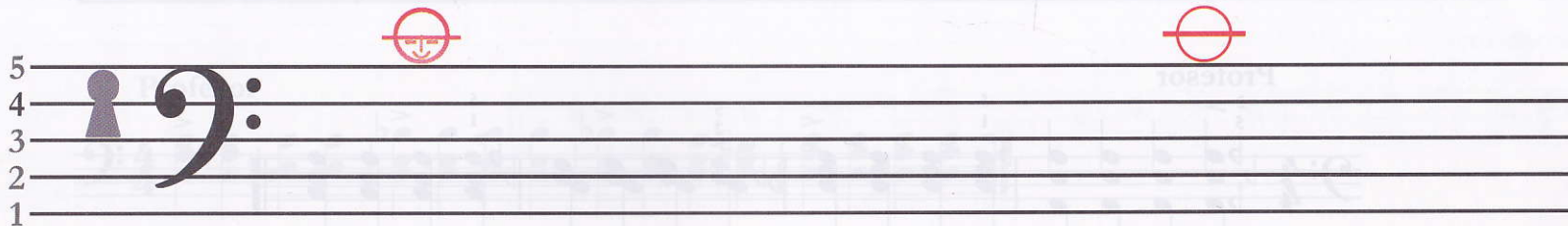
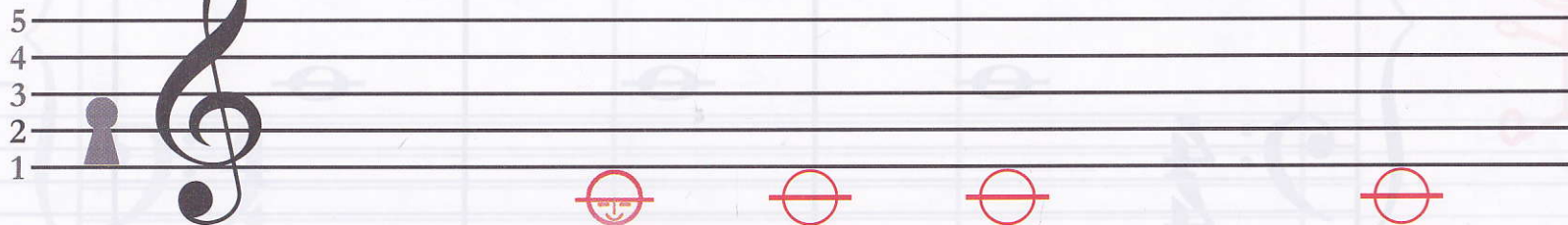
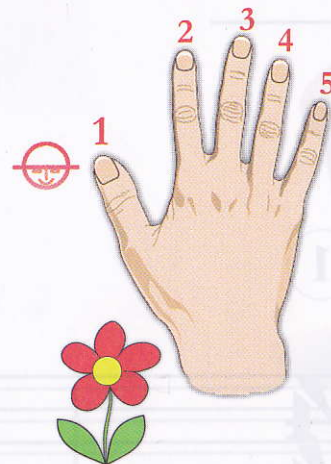
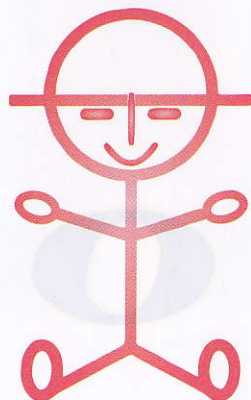
etajul 3

etajul 2

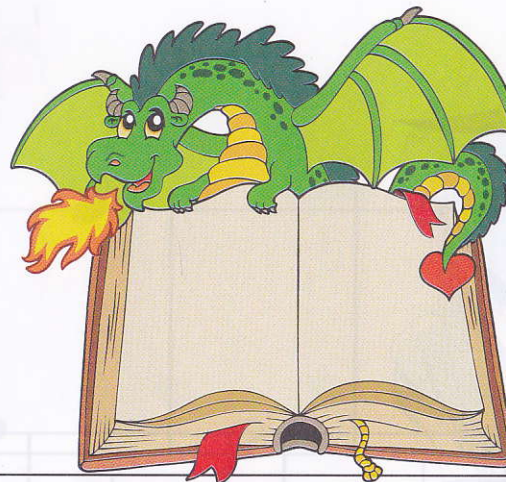
etajul 1



DOMNUL DO



ÎNVĂȚĂCELUL



7

Musical notation for the first system of the piece 'Învățeleul'. It consists of two staves: a treble clef staff and a bass clef staff, both in 4/4 time. The melody is simple, consisting of quarter notes. The treble staff starts with a G4, followed by A4, B4, and C5. The bass staff starts with a G3, followed by A3, B3, and C4. The piece ends with a double bar line.

Musical notation for the second system of the piece 'Învățeleul'. It consists of two staves: a treble clef staff and a bass clef staff, both in 4/4 time. The melody continues with quarter notes. The treble staff starts with a D5, followed by E5, F5, and G5. The bass staff starts with a D3, followed by E3, F3, and G3. The piece ends with a double bar line.

profesor

Musical notation for the 'profesor' part of the piece 'Învățeleul'. It is written in bass clef, 4/4 time, and features a series of chords and eighth notes. The piece ends with a double bar line.

